

# 人感センサー付きLEDライト 玄関用 取扱説明書

この度は、人感センサー付きLEDライト 玄関用「800-LED033」(以下本製品)をお買い上げいただき誠にありがとうございます。この取扱説明書では、本製品の使用方法や安全にお取り扱いいただくための注意事項を記載しています。ご使用前によくご覧ください。読み終わったあとにもこの取扱説明書は大切に保管してください。

## 最初にご確認ください

お使いになる前に、セット内容がすべて揃っているかご確認ください。  
万一、足りないものがありましたら、お買い求めの販売店にご連絡ください。

### セット内容

- ①LEDライト ..... 1台
  - ②USBケーブル ..... 1本
  - ③取扱説明書・保証書(本書) ..... 1部
- ※欠品や破損があった場合は、品番(800-LED033)と上記の番号(①~③)と名称(USBケーブルなど)をお知らせください。

デザイン及び仕様については改良のため予告なしに変更することがあります。  
本書に記載の社名及び製品名は各社の商標又は登録商標です。

## サンワサプライ株式会社

### 使用上の注意

- 本製品は暗い場所で光を放ちます。光源(LED)を長時間直接見ることは絶対におやめください。
- コンセントの奥までしっかり差し込んでください。
- 可燃物の近くでは使用しないでください。原因になります。
- 本体設置付近に物などを置かないようにしてください。誤作動の原因となります。
- 本製品を水につけたり水をかけたりしないでください。また、濡れた手で触らないでください。
- 本製品の故障、またはその使用によって生じた直接、間接の損害については弊社はその責を負わないものとし、あらかじめご了承ください。
- 本製品を分解・修理・加工・改造はしないでください。また、用途以外で使用しないでください。
- 本製品を雨ざらしの場所などに置かないでください。故障の原因になります。
- 本製品を高温・多湿となる場所、ホコリや油煙などの多い場所で使用・保管しないでください。
- 本製品に強い振動や衝撃、無理な力を与えないでください。
- お子様には本製品を触れさせないでください。
- 本製品のお手入れをする場合には、ベンジンやシンナーなどの揮発性有機溶剤が含まれているものは使用しないでください。

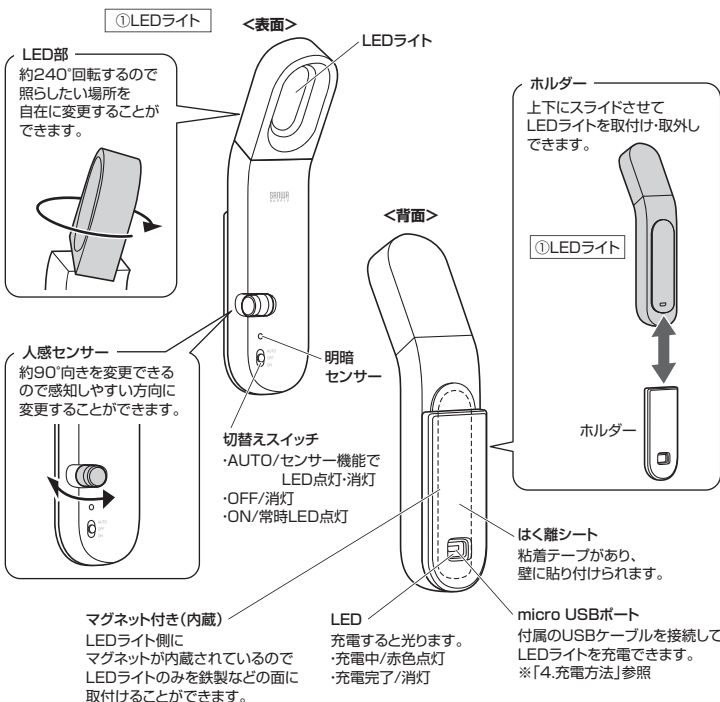
### 1.仕様

L E D	COB(面発光LED)	定格消費電力	約0.7W
定 格 電 圧	DC5V	定 格 周 波 数	50Hz/60Hz
セ ン サ ー	感知距離/約3m以内、感知角度/正面方向時:90°、側面方向時:45° 感知後のLED点灯時間/点灯後、約30秒後に消灯		
光 束	最大60ルーメン	本 体 材 質	ABS樹脂
光 源	電球色	操 作 環 境 温 度	-20℃~+50℃
使用可能時間	約30,000時間(寿命時間)、満充電、1日10回約100日		
連続使用時間	12時間(最大60ルーメンの場合)		
バッテリー容量	DC3.7V 1800mAh(リチウムイオンバッテリー)		
充 電 時 間	約5時間	USBケーブル長	0.7m
サイズ・重量	LEDライト/W39×D23×H190mm・約162g、ホルダー/W40×D7×H98mm・約20g		

### 2.特長

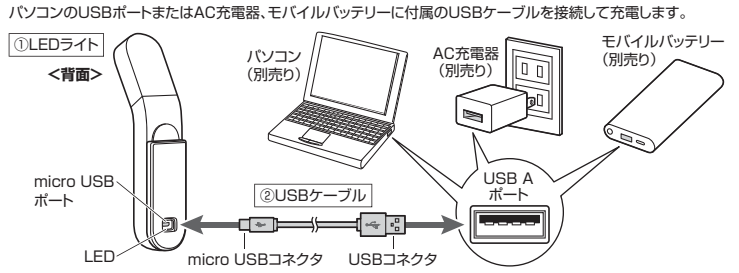
- 人感センサー付きLEDライトで、玄関先などで、壁に固定したりマグネットで装着できます。
- 先端のLED部の角度を調整することができますので、光らせる方向を自由に変わります。
- 人感センサーも90°の角度調整ができますので、感知範囲も変えることができます。
- USB充電式なので、電池切れの心配もなくUSB充電器やモバイルバッテリーなどで充電して使用できます。
- 本製品は、IPX4を取得した製品です。

### 3.各部の名称とはたらき



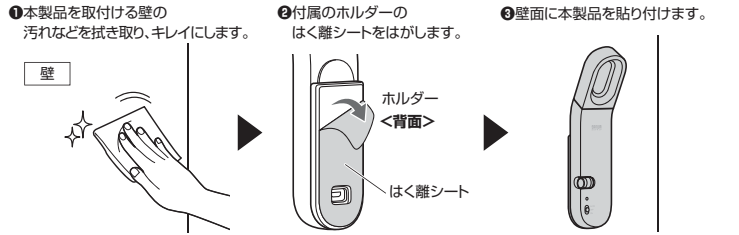
### 4.充電方法

- ① ●はじめにご使用になるときは、赤いLEDが消灯するまで充電してください。
- 必ず付属のUSBケーブルで充電してください。



### 5.使用方法

#### 粘着テープで壁などに貼り付ける方法



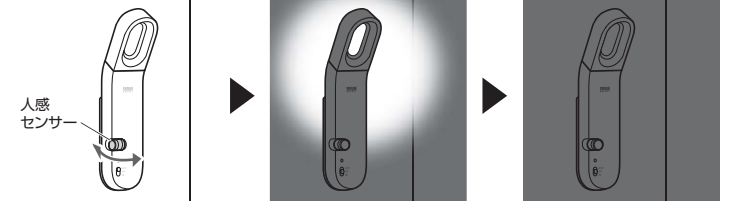
#### ■ホルダーからLEDライトを取外し、手持ち用ライトとしても使用することができます。



LEDライトの背面にマグネットが内蔵されているので、LEDライトのみを鉄製などの面に取付けることもできます。

#### 切替スイッチがAUTOの場合

- ①人感センサーを感知しやすい向きに調整します。
- ②人感センサー感知範囲を人が通過するとLEDライトが点灯します。
- ③約30秒後、消灯します。  
※人感センサーが反応している間は点灯の状態が続きます。



- ① 日中や明るい場所ではセンサーは反応しません。(暗さの目安は約15ルクス以下です)

### 6.保証規定

- 保証期間内に正常な使用状態でご使用の場合に限り品質を保証しております。万一保証期間内で故障があった場合は、弊社所定の方法で無償修理いたしますので、保証書を製品に添えてお買い上げの販売店までお持ちください。
- 次のような場合は保証期間内でも有償修理になります。
  - 保証書をご提示いただけない場合。
  - 所定の項目をご記入いただけない場合、あるいは字を書き換えられた場合。
  - 故障の原因が取扱い上の不注意による場合。
  - 故障の原因がお客様による輸送・移動中の衝撃による場合。
  - 経年や中古品時、オークション・転売などでご購入された場合。
- お客様ご自身による改造または修理があったと判断された場合は、保証期間内での修理もお受けいたしかねます。
- 天災地災、ならびに公害や異常電圧その他の外部要因による故障及び損傷の場合。
- 本製品を使用中に発生したデータやプログラムの消失、または破損についての補償はいたしかねます。
- 本製品は医療機器、原子力設備や機器、航空宇宙機器、輸送設備や機器などの人命に関わる設備や機器、及び高度な信頼性を必要とする設備や機器やシステムなどへの組み込みや使用は意図されておりません。これらの用途に本製品を使用され、人身事故、社会的障害などが生じても弊社はいかなる責任も負いかねます。
- 修理ご依頼品を返送、またはご持参される場合の諸費用は、お客様のご負担となります。
- 保証書は再発行いたしませんので、大切に保管してください。
- 保証書は日本国内においてのみ有効です。

保 証 書		サンワサプライ株式会社
型 番: 800-LED033	シリアルナンバー:	
お客様・お名前・ご住所・TEL		
販売店名・住所・TEL		
担当者名		
保証期間 6ヶ月 お買い上げ年月日 年 月 日		

本取扱説明書の内容は、予告なしに変更になる場合があります。

## サンワサプライ株式会社

ver.1.0