

# キャノン BCI-325+326 詰め替えカートリッジ取扱説明書

## 対応プリンタ

PIXUS MG8230, MG8130, MG6230, MG6130, MG5330, MG5230, MG5130, MX893, MX883, iP4930, iP4830, iX6530

【つめかえ回数】325PGBK 約 3 回(1 回当たり 20ml)、326 シリーズ約 3 回(1 回当たり 10ml)

### 【セット内容】

①つめかえカートリッジ(5 個)



②インクボトル(5 本)



③チップリムーバ



④IC チップリセッター



⑤手袋

⑥取扱説明書

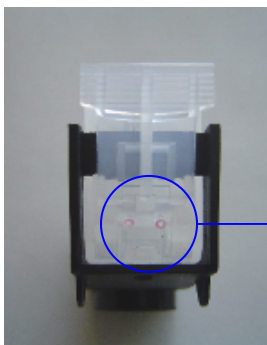
### 【各部名称】



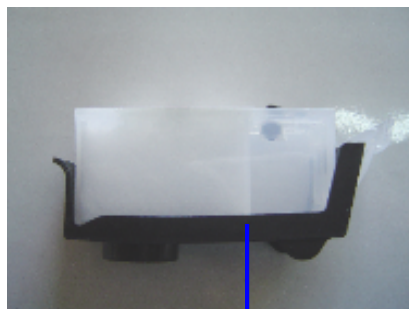
注入口



インク供給口

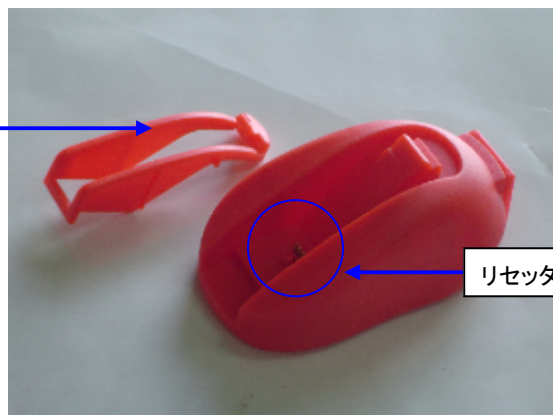


チップ貼り付け部分  
※IC チップは付いて  
いません。お持ちの  
純正カートリッジの  
IC チップを貼り付け  
ます。



ホルダー ※インク注入の際は装  
着したまま行ってください。

リセッターガイド



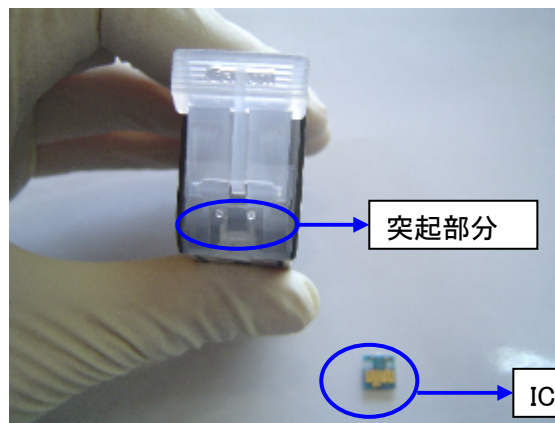
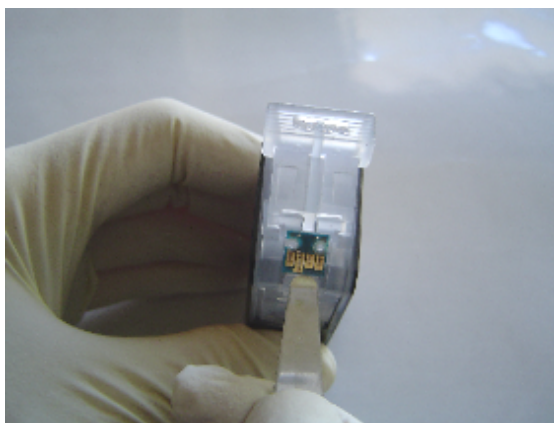
リセッターピン

### 【使用上の注意について】

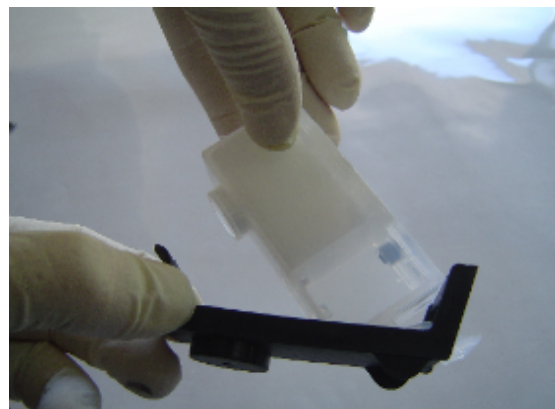
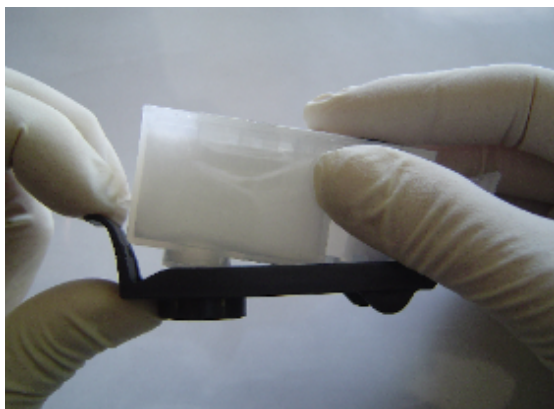
- ご使用される前に、必ず取扱説明書を読んで正しく作業を行ってください。説明内容と違った使い方をするとプリンタに損傷を与える場合があります。
- インクがこぼれて、周辺が汚れないように予め新聞紙又はペーパータオルなどを用意し、その上で作業をして下さい。
- 手や着衣にインクがつかないように手袋・エプロン等を着用して汚れを防止してください。
- 飲むことはできません。誤って飲んでしまった場合は、医師の診断を受けて下さい。
- 目に入ってしまった場合には、すぐに水で洗い流してください。

### 【手順】

- ① 純正カートリッジの IC チップを付属のチップリムーバで取り外します。チップ接合部の突起部分を折らない様、ゆっくりと取り外してください。

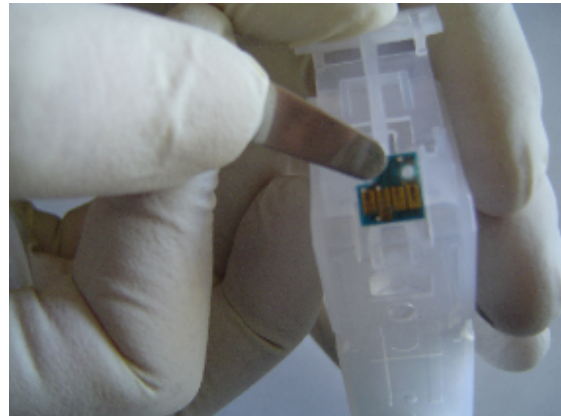
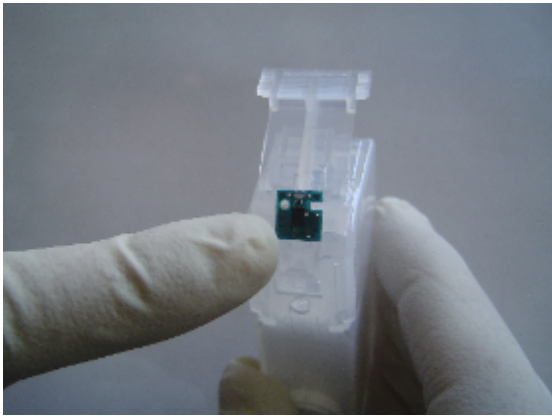


- ② つめかえカートリッジをホルダーから外します。





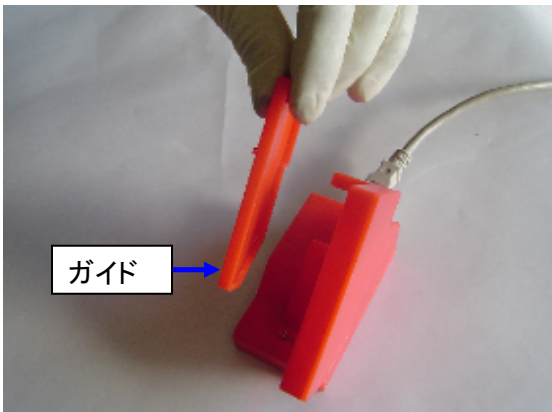
- ③ ①で取り外した IC チップをつめかえカートリッジに取り付けます。チップが外れないようにチップリムーバを使って、突起部分をつぶしてください



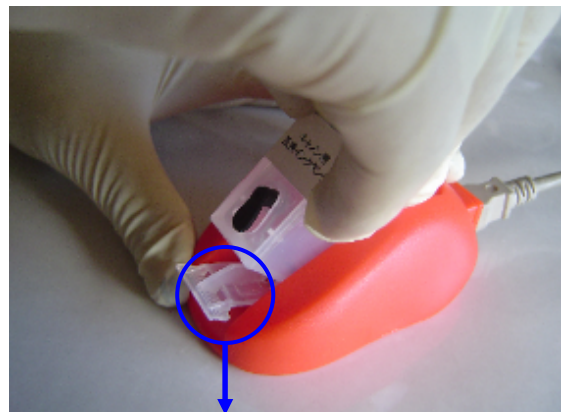
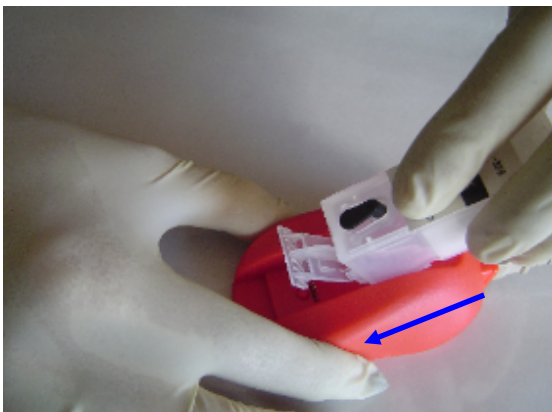
- ④ IC チップリセッターの USB 端子に USB ケーブルを繋ぎます。



- ⑤ 320PGBK のときはガイドを外してください。321C/M/Y/BK のときはガイドを装着してからリセットを行ってください。

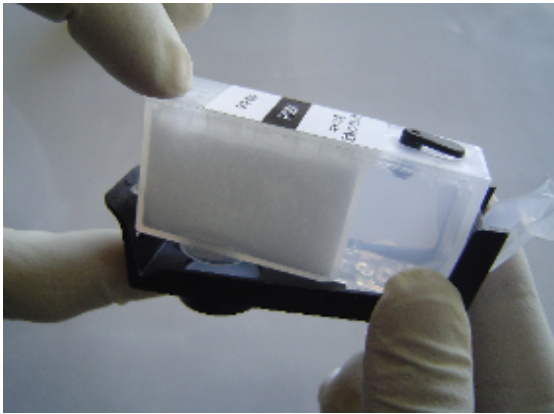


- ⑥ つめかえインクカートリッジをリセッターに図のように乗せます。インクタンクを下方方向へスライドさせて、IC チップをリセッターピンに押し当てます。インクカートリッジのランプが赤く3回点灯すればリセット完了です。

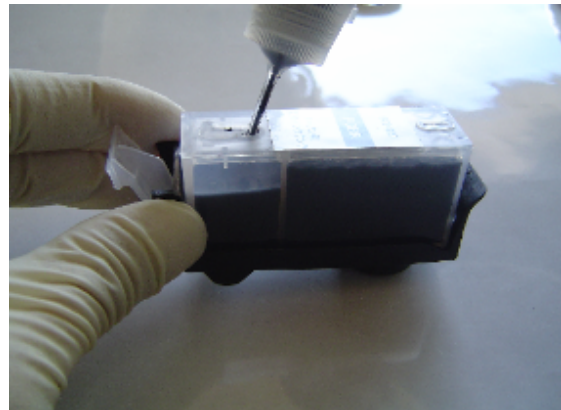
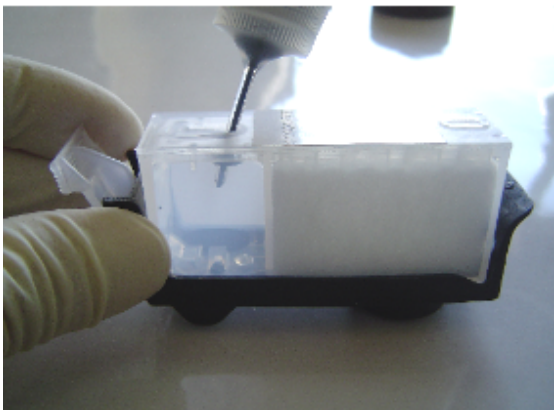


赤く3回点灯

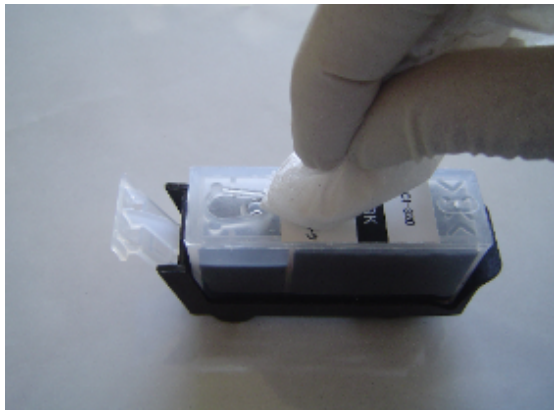
- ⑦ つめかえインクカートリッジをホルダーに装着し、注入口プラグを外します。  
(※カートリッジは 320PGBK を使用しております。)



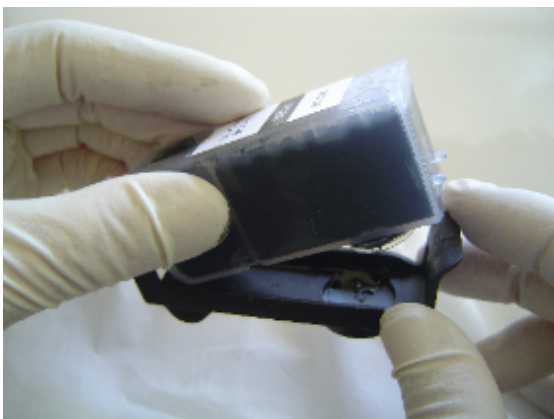
- ⑧ 注入口にボトルのノズルを差込み、インクを注入します。注入口からインクが溢れ出したら、注入を終えてください。



- ⑨ 注入口まわりのインクをティッシュ等で拭き取ってから、注入口プラグを装着してください。



- ⑩ カートリッジをホルダーから取り外して、余分なインクをティッシュ等で拭き取ります。



これで注入作業は完了です。つめかえカートリッジをプリンタに装着してください。



## 【2回目以降の詰め替え】

プリンタ液晶・PC モニターの残量が×マークとなりましたら、プリンターから取り外して、空カートリッジにホルダーを装着して、手順④～⑩に従って、詰め替えしてください。

## 【Q&A】

Q1 インクを注入出来ない。すぐ溢れてくる。

A1 ボトルノズルと注入口の間にすき間を取ります。ノズルの差込みが深すぎるとインクが溢れてきます。また注入口以外の場所から、注入しないでください。

Q2 カートリッジが認識しない。カートリッジを装着しても反応しない。

A2 一旦プリンタから該当カートリッジを取り外し、再度リセットをしてからプリンタに装着してください。(手順④～⑥)

Q3 印刷すると色が出ない、かすれる。

A3 ①インクをスポンジ部分・空洞部分にしっかりと注入されているか確認してください。

②インク供給口からインクが漏れていませんか。供給口をティッシュ等に乗せて、インクの滲みが収まってから、プリンタに装着してください。

③ヘッドクリーニングを1～3回まで行ってください。それでも症状変わらない場合は、約30分置いてから、再度クリーニングを行ってください。

Q4 残量表示は復帰しますか。

A4 はい、復帰します。。詰め替えカートリッジをリセットすると満タン表示に復帰します。

『詰め替え方法がよくわからない』『印刷が出来ない』など製品に関するご質問・ご相談は下記までご連絡ください。

## つめかえインクサポートセンター

TEL : 0120-968-268

mail : [inksupport@sanwa.co.jp](mailto:inksupport@sanwa.co.jp)

受付時間： 9:00～12:00 13:00～17:00 (土・日・祝日は除きます)