

交換用パッド 取扱説明書

この度は、交換用パッド「200-CD060P」(以下本製品)をお買い上げいただき誠にありがとうございます。この取扱説明書では、本製品の使用方法や安全にお取扱いいただくための注意事項を記載しています。ご使用前によくご覧ください。読み終わったあともこの取扱説明書は大切に保管してください。

最初にご確認ください

お使いになる前に、セット内容がすべて揃っているかご確認ください。
万一、足りないものがありましたら、お買い求めの販売店にご連絡ください。

セット内容

- ①モップ 2個 ②取扱説明書(本書) 1部

デザイン及び仕様については改良のため予告なしに変更することがあります。
本書に記載の社名及び製品名は各社の商標又は登録商標です。

サンワサプライ株式会社

安全にお使いいただくためのご注意(必ずお守りください)

⚠ 警告 人が死亡または重傷を負うことが想定される危害の内容

- 分解、修理、改造はしないでください。
(破損の恐れがあります。)
- 小さなお子様の手に触れないようにしてください。
(思わぬ事故の原因になります。)<ケガなどの恐れがあります。>
- 引火性のあるものや火気の近くで使用しないでください。
(火災などの原因になります。)
- 本製品の上に乗らないでください。
(ケガや破損の原因になります。)
- 倒れやすいもの、壊れやすいもの近くで使用しないでください。
(ケガや破損の原因になります。)

⚠ 注意 人がけがを負う可能性、または物的損害の発生が想定される内容

- 本製品を落としたり、強い衝撃を与えないでください。
(本製品を傷つけたり、破損などの原因になります。)
- 本製品は必ず一層式回転モップ「200-CD060」(別売り)に取り付けて使用してください。
(床や家具などを傷つける原因になります。また、本製品を傷つけたり、破損などの原因になります。)
- ゴミはこまめに取除いてください。
(ゴミが溜まると掃除能力が低下します。)
- 下記のことを掃除しないでください。
 - ・灯油、ガソリン、シンナーなどの引火性のある物
 - ・タバコの吸殻などの火気のある物
 - ・ガラスやビンの破片、刃物などの鋭利な物
 - ・トナーなどの可燃物
 - ・大量の粉、砂、小石など
 - ・ヒモなど
- 車内や高温になる場所には保管しないでください。
(高温になる場所に放置すると、変形や変色の原因になります。)
- 強く押さえつけないでください。
(本製品を傷つけたり、破損などの原因になります。)

- 本製品は家庭用です。業務用として使用しないでください。
- 掃除以外の目的で使用しないでください。
- 一層式回転モップ「200-CD060」(別売り)以外に使用しないでください。
- 化学ぞうきん用液剤(スプレーなど)は使用しないでください。
- 固いゴミや砂などが付着したまま使用しないでください。
- デリケートな素材、高価なものへの使用は避けてください。

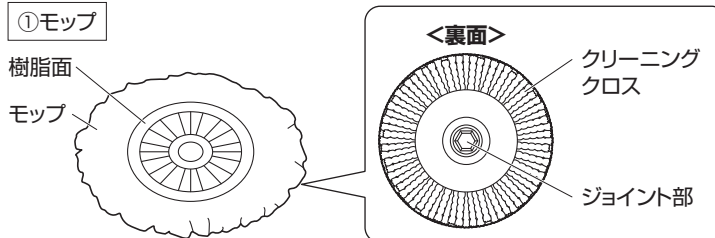
1.仕様

サイズ	約W260×D260×H150mm
重量	約70g
材質	PP、マイクロファイバー

2.特長

- 弊社製品の一層式回転モップ「200-CD060」(別売り)の交換用パッドです。
- 極細繊維のクリーニングクロスで汚れやホコリをからめとります。
- フローリング、クッションフロア、タイルなどの床面の水拭きに使えます。

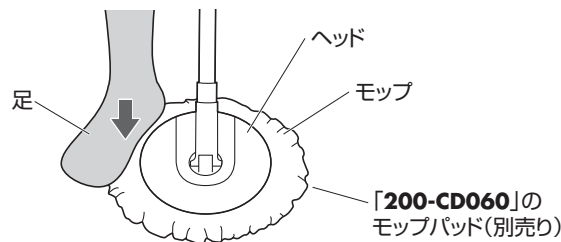
3.各部の名称とはたらき



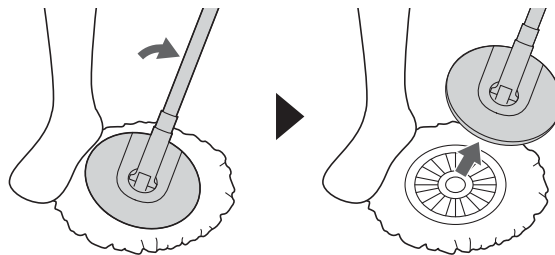
4.取り付け方法

弊社製品の一層式回転モップ「200-CD060」(別売り)のモップを取外し、本製品を取付けます。

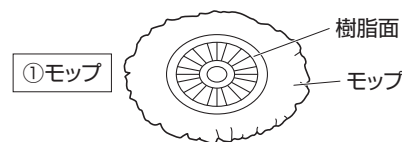
- ①一層式回転モップ「200-CD060」(別売り)のモップを広げてモップパッドを床に置き、モップを踏んで固定します。



- ②モップを踏んでいる側と反対方向に持ち手を傾け、ヘッドを取外します。

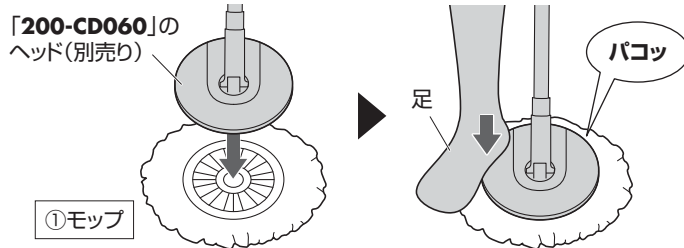


- ③本製品を樹脂面を上にして、広げて床に置きます。



- ④クリーニングクロスが樹脂面にかからないようにしっかりと広げてください。取付けの際、クリーニングクロスを手と樹脂面の間にはさんでしまう場合があります。

- ④本製品とヘッドの中心を合わせて重ね、「パコッ」と音がしてはまるようにヘッドを踏んでめ込みます。



- ④モップとヘッドがしっかりとハマっていることを確認してから使用してください。

本取扱説明書の内容は、予告なしに変更になる場合があります。

サンワサプライ株式会社