



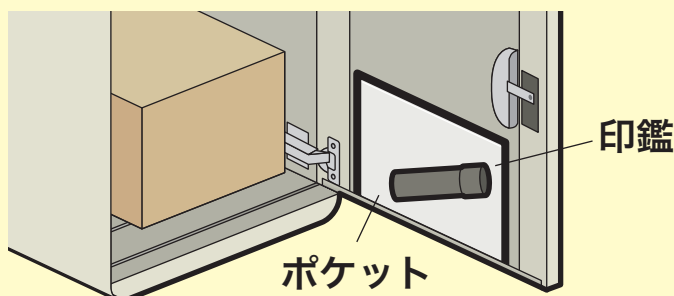
メール便投函口

宅配 受け取り ロッカー

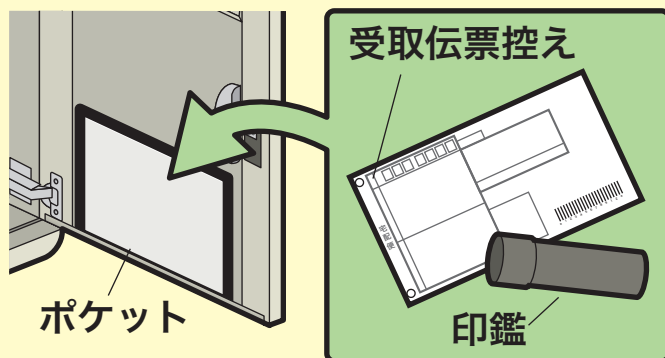
宅配業者様へ 下記の手順で荷物を預けてください。

1 扉を開けて荷物を
中に入れてください。

2 扉の内側のポケット内の印鑑で
受取伝票に捺印してください。



3 印鑑と受取伝票控えを扉の内側の
ポケットに入れてください。



4 扉を閉め、
ノブを左に回して
施錠してください。

左に回して施錠



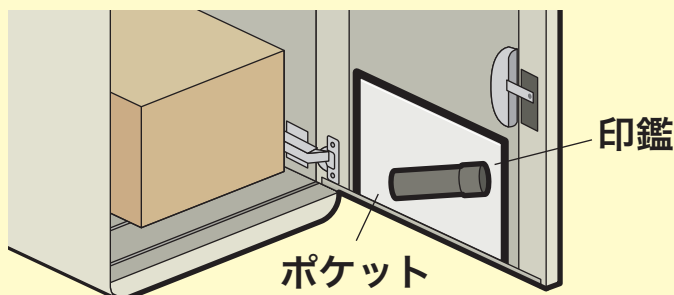
ご対応
ありがとうございます。

宅配 受け取り ロッカー

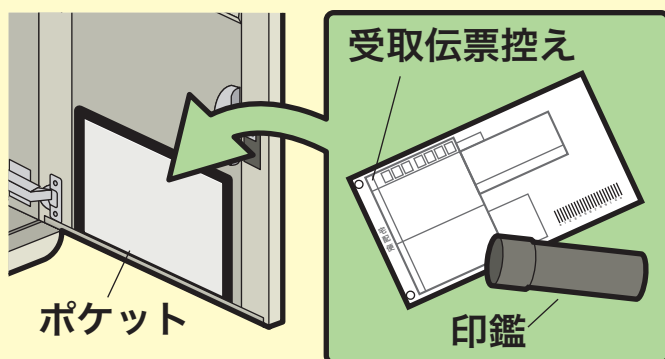
宅配業者様へ 下記の手順で荷物を預けてください。

1 扉を開けて荷物を
中に入れてください。

2 扉の内側のポケット内の印鑑で
受取伝票に捺印してください。



3 印鑑と受取伝票控えを扉の内側の
ポケットに入れてください。



4 扉を閉め、
ノブを左に回して
施錠してください。

左に回して施錠



ご対応
ありがとうございます。

メール便 投函口

