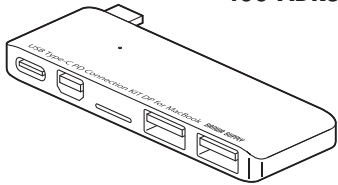


SANWA SUPPLY MacBook用カードリーダー付き USB Type Cハブ(PD付き) 取扱説明書

400-ADR307SPD



- 最初にご確認ください**
- MacBook用カードリーダー付……………1台
 - USB Type C ハブ(400-ADR307SPD)
 - 取扱説明書+保証書(本書)……………1部

デザイン及び仕様については改良のため予告なしに変更することがございます。本書に記載の社名及び製品名は各社の商標又は登録商標です。

サンワサプライ株式会社

1.はじめに

この度はMacBook用カードリーダー付きUSB Type Cハブ(PD付き)(400-ADR307SPD)をお買い上げいただき、誠にありがとうございます。ご使用の前にこの取扱説明書をよくお読みください。読み終わったあとこの取扱説明書は大切に保管してください。

2.対応機種

- 対応機種：MacBook (Retina, 12-inch, Early 2015~2016)
- ※USBポートの空きが1つ以上あること。
- 対応OS：Mac OS X 10.4~10.11

3.安全にお使いいただくためのご注意(必ずお守りください)

- 警告**
下記の事項を守らないと火災・感電により、死亡や大けがの原因となります。
- 分解、改造はしないでください。(火災、感電、故障の恐れがあります)
 - ※保証の対象外になります。
 - 水などの液体に濡らさないでください。(火災、感電、故障の恐れがあります)
 - 小さな子供のそばでは本製品や小さなメディアの取外しなどの作業をしないでください。(飲み込むなど、事故になる恐れがあります)
- 注意**
下記の事項を守らないと事故や他の機器に損害を与えることがあります。
- 取付け取外しの時は慎重に作業を行ってください。(機器の故障の原因となります)
 - 次のような場所で使用しないでください。
 - ①直接日光の当たる場所
 - ②湿気や水分のある場所
 - ③傾斜のある不安定な場所
 - ④静電気の発生する場所
 - ⑤通常の生活環境とは大きく異なる場所(非常に暑い場所、または非常に寒い場所)
 - ⑥ホコリの多い場所
 - ⑦振動の影響を受けやすい場所
 - 長時間の使用後は高温になっております。取扱いにはご注意ください。(火傷をする恐れがあります)
 - 本製品を長期間使用しない場合は、パッケージに入れて保管してください。
- お手入れについて**
- ①清掃する時は電源を必ずお切りください。
 - ②機器は柔らかい布で拭いてください。
 - ③シンナーベンジンワックス等は使わないでください。

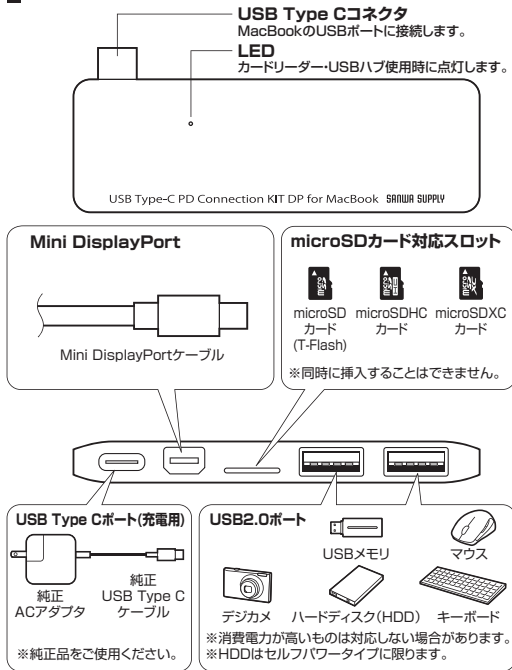
4.取扱い上のご注意

- 本製品の取付け、取外しをする時には必ずパソコン内(ハードディスク等)のデータをすべてバックアップ(CD、DVD等)をしてください。
- メディア内のデータは、必ず他のメディア(CD、DVD等)にすべてバックアップしてください。
- ※特に修復・再現のできない重要なデータは必ずバックアップをしてください。
- ※バックアップの作成を怠ったために、データを消失、破損した場合、弊社はその責任を負いかねますのであらかじめご了承ください。

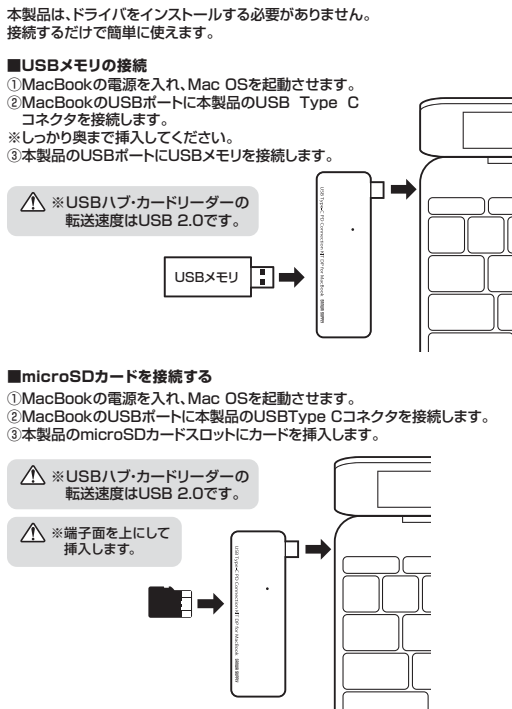
5.特長

- microSDカードがMacBookで読み込めます。
- USBポート付きでマウスやキーボード、デジタルカメラのデータも読み込むことができます。
- 充電しながら使用することができます。
- ※別途純正のACアダプタが必要です。

6.各部の名称と働き



7.各種機器・メディアの接続



■microSDカードを接続する

- ①MacBookの電源を入れ、Mac OSを起動させます。
- ②MacBookのUSBポートに本製品のUSB Type Cコネクタを接続します。
- ③本製品のmicroSDカードスロットにカードを挿入します。

8. Mac OS X 10.4~10.11へのインストール

- ※本製品は、ドライバをインストールする必要がありません。
- ①MacBookの電源を入れ、Mac OSを起動させます。
- ②MacBookのUSBポートに、本製品を接続します。

注意

USBハブを経由してMacBookに接続する場合は、必ずセルフパワーモードで使用して、USBポートに電源が供給できる状態にしてください。ACアダプタで電源供給できないUSBハブは使用できません。

- ③これでインストールは完了です。
- ※メディアを挿入しないとアイコンは表示されません。

正しくセットアップできたか確認する

カードリーダーのスロットにメディアを挿入すると、デスクトップにアイコンが表示されます。

- ※アイコンが表示されるまでに、5~6秒かかる場合があります。
- ※画像は、OSによって若干異なります。
- ※ご使用の環境によってメディアアイコンは異なります。

■10.7以降の場合

Finderを起動し、デバイスから「NO NAME」をクリックします。

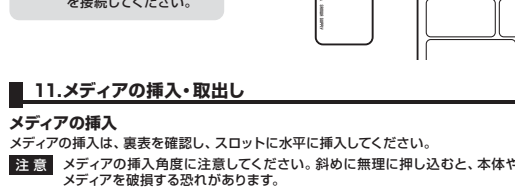
9. Mini DisplayPortでディスプレイに接続する

本製品にMini DisplayPortケーブル(別売)を接続するとMacBookの映像を対応するディスプレイに出力することができます。

10. MacBookを充電する

本製品のUSB Type CポートはUSB PD(Power Delivery)に対応しています。このポートに純正のACアダプタを接続することによってMacBookを充電することができます。

11. メディアの挿入・取出し



11. メディアの挿入・取出し(続き)

■MacBookの電源が入っている場合

メディアのアイコンを選択し、ゴミ箱にドラッグ&ドロップし、デスクトップからアイコンがなくなったことを確認後、メディアを取出してください。

※ご使用の環境によって、メディアアイコンは異なります。

■10.7以降の場合

Finderを起動し、デバイスから「NO NAME」の横の矢印をクリックします。本製品をUSBポートから取外します。

12. 本製品の取外し

メディアの取出し作業の終了後、本製品にメディアが入っていないことを確認してから、MacBookのUSBポートから本製品を取外します。

注意 本製品を取外す時は、本製品にアクセスしているアプリケーションをすべて終了させてください。ファイルのコピー中など、アクセス中に本製品を取外すと、データが壊れたり消失する恐れがあります。

13.仕様

| | |
|---------------|---|
| インターフェース | USB Ver.3.1 準拠 (USB Ver.2.0 上位互換) |
| スロット・ポート | Mini DisplayPort×1、microSDカード専用スロット×1、USB2.0ポート×2、USB Type Cポート×1 |
| サイズ | W84×D28×H8.4mm (本体のみ) |
| 重量 | 約26g |
| 消費電流 | 動作時 240mA(MAX) スタンバイ時 50mA(MAX) |
| 環境条件 (結露なきこと) | 動作時 温度：0℃~50℃、湿度：40%~90% 保管時 温度：0℃~50℃、湿度：20%~95% |

14. 保証規定・保証書

- 1.保証期間内に正常な使用状態でご使用の場合に限り品質を保証しております。
- 万一保証期間内で故障があった場合は、弊社所定の方法で無償修理いたしますので、保証書を添えてお買い上げの販売店までお持ちください。
- 2.次のような場合は保証期間内でも有償修理になります。
 - (1)保証書をご提示いただけない場合。
 - (2)所定の項目をご記入いただけない場合、あるいは字句を書き換えられた場合。
 - (3)故障の原因が取扱い上の不注意による場合。
 - (4)故障の原因がお客様による輸送・移動中の衝撃による場合。
 - (5)天変地異、ならびに公害や異常電圧その他の外部要因による故障及び損傷の場合。
 - (6)譲渡や中古販売・オークション・転売などでご購入された場合。
- 3.お客様ご自身による改造または修理があったと判断された場合は、保証期間内での修理もお受けいたしかねます。
- 4.本製品の故障、またはその使用によって生じた直接・間接の損害については弊社はその責を負わないものとします。
- 5.本製品を使用中に発生したデータやプログラムの消失、または破損についての補償はいたしかねます。
- 6.本製品は医療機器、原子力設備や機器、航空宇宙機器、輸送設備や機器などの人命に関わる設備や機器、及び高度な信頼性を必要とする設備や機器やシステムなどへの組み込みや使用は意図されておられません。これらの用途に本製品を使用され、人身事故、社会的障害などが生じて弊社にはいかなる責任も負いかねます。
- 7.修理ご依頼品を郵送、またはご持参される場合の諸費用は、お客様のご負担となります。
- 8.保証書は再発行いたしませんので、大切に保管してください。
- 9.保証書は日本国内においてのみ有効です。

保証書 サンワサプライ株式会社

| | | | |
|------|---------------|----------|-----|
| 品番 | 400-ADR307SPD | | |
| お客様 | お名前・ご住所 | | |
| | TEL | | |
| 販売店 | 販売店名・住所・TEL | | |
| | 担当者名 | | |
| 保証期間 | 1年 | お買い上げ年月日 | 年月日 |

※必要事項をご記入の上、大切に保管してください。

本取扱説明書の内容は、予告なしに変更になる場合があります。

サンワサプライ株式会社

サンワダイレクト | 〒700-0825 岡山県岡山市北区田町1-10-1
TEL.086-223-5880 FAX.086-235-2381

BG/BA/TTDNo